

EB๒ หน่วยงานมีการเปิดเผยข้อมูลข่าวสารที่เป็นปัจจุบัน

๑.๓ โครงสร้างหน่วยงาน



โรงพยาบาลสิรินธร
Sirindhorn Hospital
http://www.sirinhospital.go.th

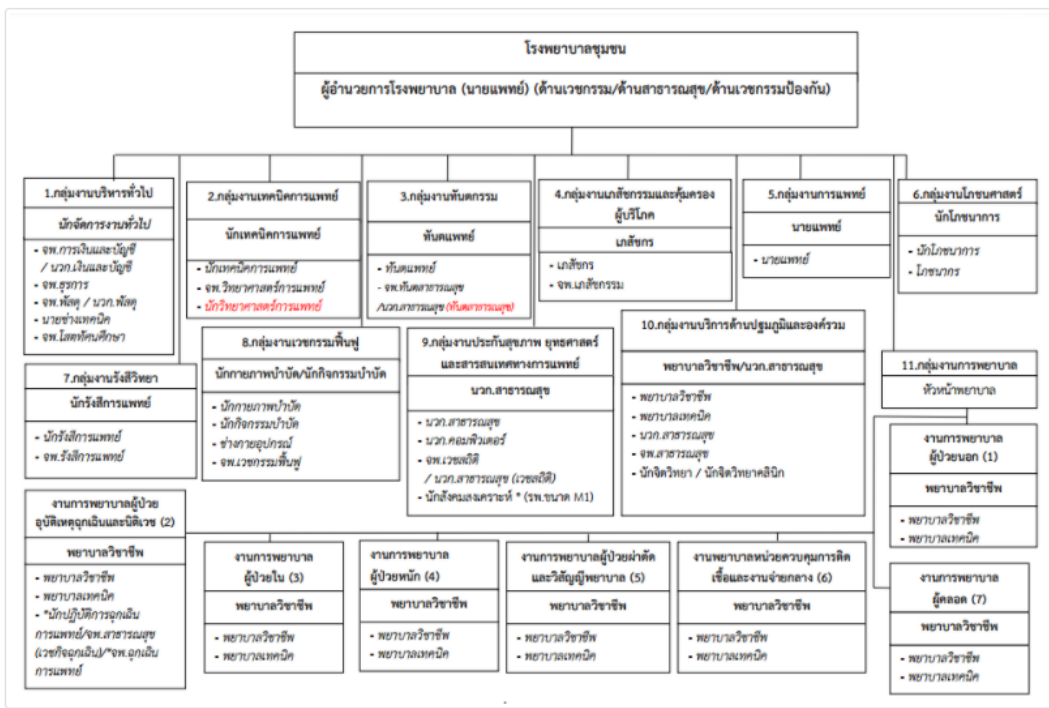


สายด่วน
อุบัติเหตุฉุกเฉิน
เจ็บป่วย โทรฟรี 1669

ดูใจ 572 แพร่

หน้าหลัก / โครงสร้างองค์กร

โครงสร้างองค์กร



โครงสร้างหน่วยงาน

Website screenshot showing the organizational structure for 2563. The chart is a tree structure starting from the top management down to various departments and staff members. The website header includes the hospital logo and the year 2563.

Website screenshot showing the organizational structure for 2563. The chart is a tree structure starting from the top management down to various departments and staff members. The website header includes the hospital logo and the year 2563.

Website screenshot showing the organizational structure for 2563. The chart is a tree structure starting from the top management down to various departments and staff members. The website header includes the hospital logo and the year 2563.

Website screenshot showing the organizational structure for 2563. The chart is a tree structure starting from the top management down to various departments and staff members. The website header includes the hospital logo and the year 2563.

Website screenshot showing the organizational structure for 2563. The chart is a tree structure starting from the top management down to various departments and staff members. The website header includes the hospital logo and the year 2563.

Website screenshot showing the organizational structure for 2563. The chart is a tree structure starting from the top management down to various departments and staff members. The website header includes the hospital logo and the year 2563.

SPINCHORN HOSPITAL UdonRatchathani

สวัสดีปีใหม่ 2563

โรงพยาบาลสิรินธร จังหวัดอุบลราชธานี

ศูนย์บริการสุขภาพ
จังหวัดอุบลราชธานี

ผู้อำนวยการศูนย์บริการสุขภาพ
นายแพทย์สมศักดิ์ กิตติขจร

ผู้อำนวยการคลินิก
นายแพทย์สมศักดิ์ กิตติขจร

หัวหน้าสาขา

- อายุรศาสตร์
- สูติศาสตร์/นรีเวชวิทยา
- กุมารเวชศาสตร์
- ศัลยกรรมทั่วไป
- ศัลยกรรมกระดูกและข้อ
- ศัลยกรรมหัวใจและทรวงอก
- ศัลยกรรมประสาท
- ศัลยกรรมตกแต่ง
- ศัลยกรรมหูคอจมูก
- ศัลยกรรมตา
- ศัลยกรรมผิวหนัง
- สูติศาสตร์/นรีเวชวิทยา
- กุมารเวชศาสตร์
- โรคไต
- โรคหัวใจและหลอดเลือด
- โรคเบาหวาน
- โรคอ้วน
- โรคระบบทางเดินหายใจ
- โรคภูมิแพ้
- โรคผิวหนัง
- โรคไต
- โรคหัวใจและหลอดเลือด
- โรคเบาหวาน
- โรคอ้วน
- โรคระบบทางเดินหายใจ
- โรคภูมิแพ้
- โรคผิวหนัง

แพทย์ประจำคลินิก

แพทย์ประจำสาขา

บุคลากรทางการแพทย์

บริการทางการแพทย์

บริการสุขภาพ

SPINCHORN HOSPITAL UdonRatchathani

สวัสดีปีใหม่ 2563

โรงพยาบาลสิรินธร จังหวัดอุบลราชธานี

ศูนย์บริการสุขภาพ
จังหวัดอุบลราชธานี

ผู้อำนวยการศูนย์บริการสุขภาพ
นายแพทย์สมศักดิ์ กิตติขจร

ผู้อำนวยการคลินิก
นายแพทย์สมศักดิ์ กิตติขจร

หัวหน้าสาขา

- อายุรศาสตร์
- สูติศาสตร์/นรีเวชวิทยา
- กุมารเวชศาสตร์
- ศัลยกรรมทั่วไป
- ศัลยกรรมกระดูกและข้อ
- ศัลยกรรมหัวใจและทรวงอก
- ศัลยกรรมประสาท
- ศัลยกรรมตกแต่ง
- ศัลยกรรมหูคอจมูก
- ศัลยกรรมตา
- ศัลยกรรมผิวหนัง
- สูติศาสตร์/นรีเวชวิทยา
- กุมารเวชศาสตร์
- โรคไต
- โรคหัวใจและหลอดเลือด
- โรคเบาหวาน
- โรคอ้วน
- โรคระบบทางเดินหายใจ
- โรคภูมิแพ้
- โรคผิวหนัง

แพทย์ประจำคลินิก

แพทย์ประจำสาขา

บุคลากรทางการแพทย์

บริการทางการแพทย์

บริการสุขภาพ

SPINCHORN HOSPITAL UdonRatchathani

สวัสดีปีใหม่ 2563

โรงพยาบาลสิรินธร จังหวัดอุบลราชธานี

ศูนย์บริการสุขภาพ
จังหวัดอุบลราชธานี

ผู้อำนวยการศูนย์บริการสุขภาพ
นายแพทย์สมศักดิ์ กิตติขจร

ผู้อำนวยการคลินิก
นายแพทย์สมศักดิ์ กิตติขจร

หัวหน้าสาขา

- อายุรศาสตร์
- สูติศาสตร์/นรีเวชวิทยา
- กุมารเวชศาสตร์
- ศัลยกรรมทั่วไป
- ศัลยกรรมกระดูกและข้อ
- ศัลยกรรมหัวใจและทรวงอก
- ศัลยกรรมประสาท
- ศัลยกรรมตกแต่ง
- ศัลยกรรมหูคอจมูก
- ศัลยกรรมตา
- ศัลยกรรมผิวหนัง
- สูติศาสตร์/นรีเวชวิทยา
- กุมารเวชศาสตร์
- โรคไต
- โรคหัวใจและหลอดเลือด
- โรคเบาหวาน
- โรคอ้วน
- โรคระบบทางเดินหายใจ
- โรคภูมิแพ้
- โรคผิวหนัง

แพทย์ประจำคลินิก

แพทย์ประจำสาขา

บุคลากรทางการแพทย์

บริการทางการแพทย์

บริการสุขภาพ